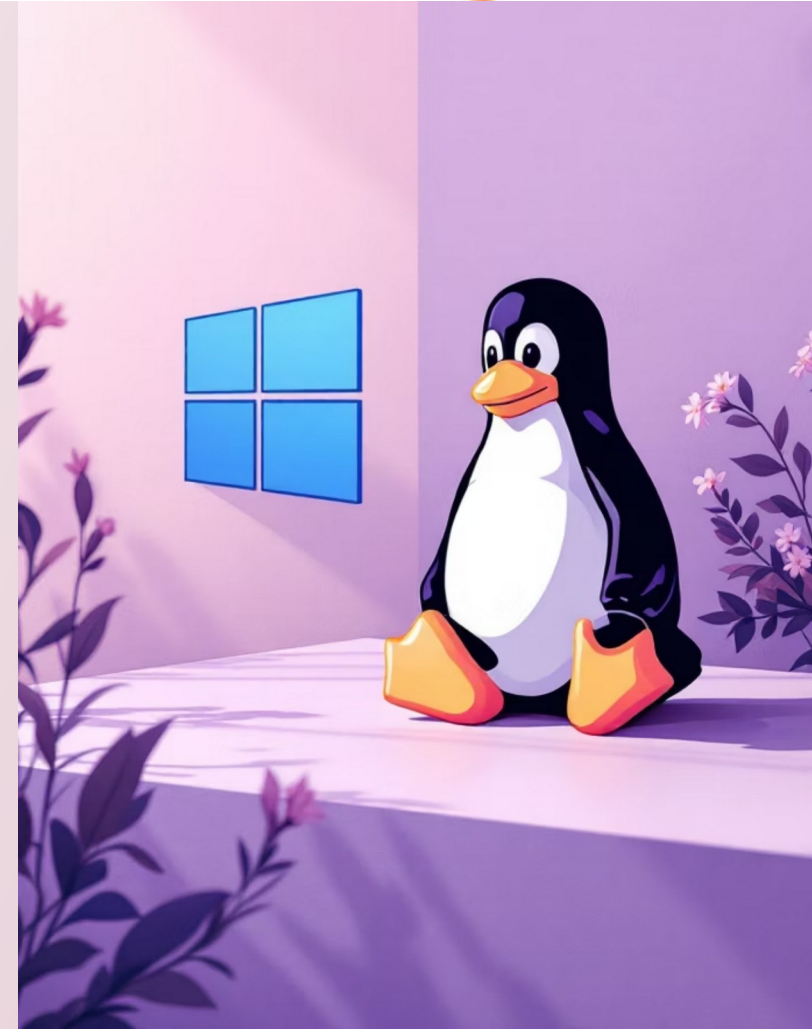


# Elementos que debes saber de Linux si vienes de Windows

Una guía práctica para migrar desde Windows a Linux con confianza.



# Linux: Un Ecosistema de Distribuciones

Linux no es una sola distribución como Windows. Es un conjunto de **distros** que te permiten elegir la que mejor se adapte a tus necesidades y comodidad.





# Preparación: Copia de Seguridad

## Protege tus datos

Realiza una copia de seguridad antes de cambiar de software.

## Protege tus datos

Protege contra fallas del sistema o particionamiento incorrecto.

# Live USB: Prueba sin Riesgo

01

## USB de 8GB mínimo

Necesitas un USB con al menos 8GB de capacidad.

02

## Se borra todo

Al seleccionar la unidad, se eliminarán todos los archivos del USB.

03

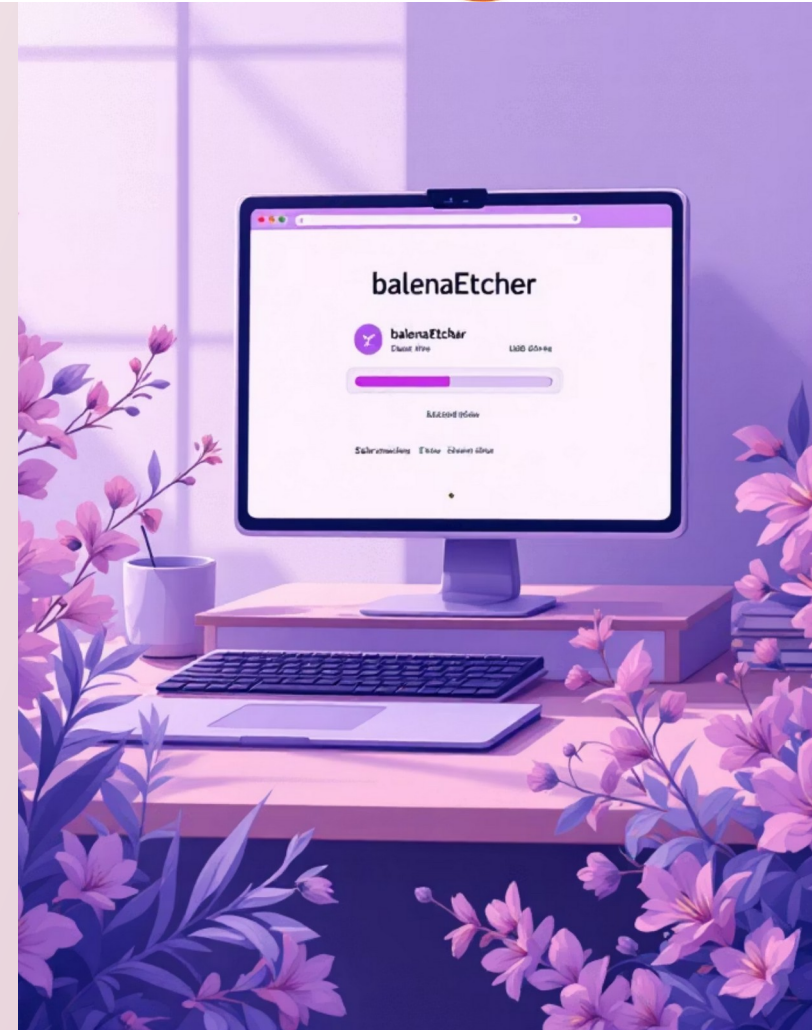
## Verifica compatibilidad

Prueba Wi-Fi, Bluetooth y tarjeta gráfica antes de instalar.

04

## Precaución

Ten cuidado al seleccionar la unidad para no borrar el disco duro.



# Software Sustitutos

Muchas aplicaciones de Windows no funcionan nativamente en Linux, pero existen excelentes alternativas:

WINDOWS	LINUX
Microsoft Office	LibreOffice / OnlyOffice
Adobe Photoshop	Gimp / Krita
Google Chrome / EDGE	Firefox / Brave
Media Player	VLC Media Player
Outlook	Thunderbird

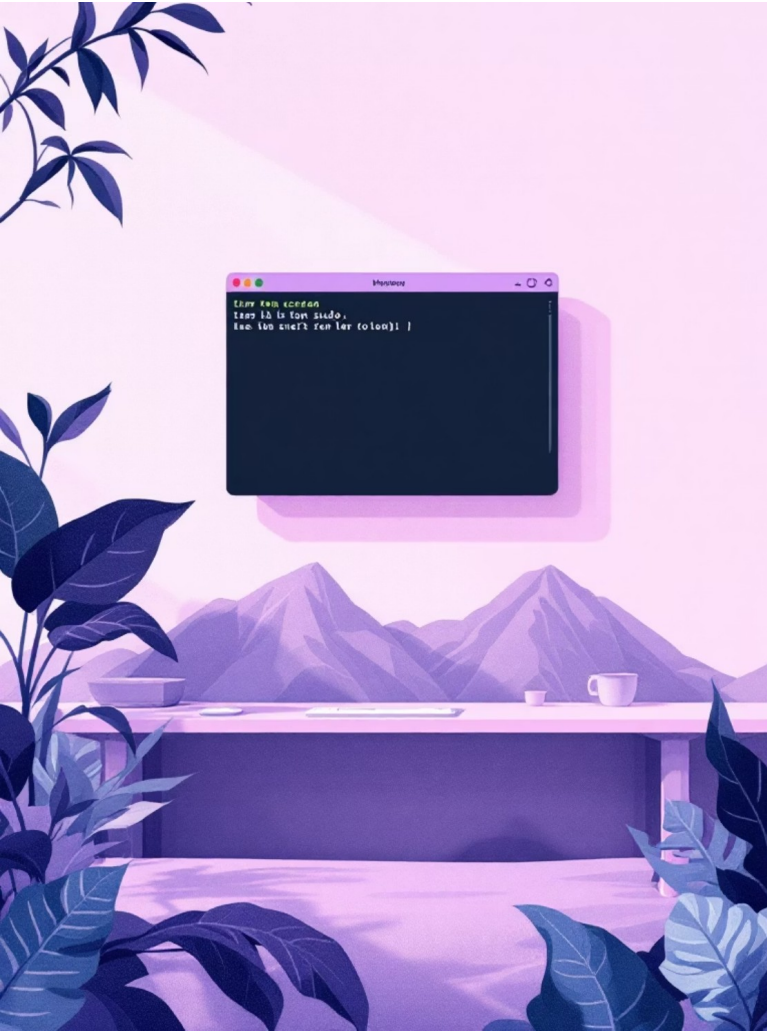
# La Terminal: Potencia y Velocidad

## Sudo: Ejecutar como administrador

El comando **sudo** es el equivalente a ejecutar como administrador en Windows. Te da permisos para hacer cambios importantes.

## Instalación simple

En lugar de buscar un .exe en internet, escribes **sudo apt install (programa)** y el sistema hace todo por ti.



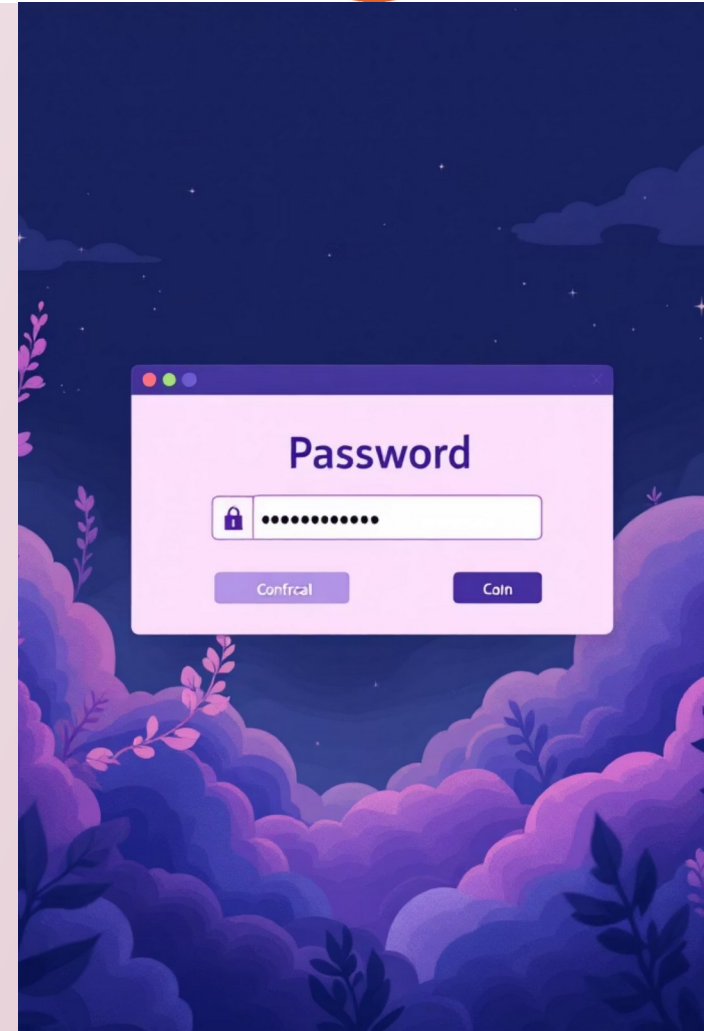
# Seguridad Activa

## Autenticación constante

Para instalar software o cambiar configuraciones críticas, el sistema siempre te pedirá tu contraseña.

## Control total

Esto evita que programas maliciosos hagan cambios a tus espaldas. Tú tienes el control del sistema.



# El Árbol de Archivos

Linux organiza todo en un solo árbol gigante en lugar de discos separados.



## La Raíz (/)

El origen de todo el sistema de archivos.



## Carpeta Home

Tu carpeta personal, equivale a C:\Users\Nombre.



## Dispositivos externos

USBs y discos externos se montan como carpetas dentro de /media.

# Comunidad y Soporte



## Comunidad global

Linux tiene una de las comunidades más grandes del mundo. Si tienes un problema, alguien en un foro o comunidad probablemente ya lo resolvió.

## Soporte colaborativo

El sistema mejora cada día gracias a miles de voluntarios.

# ¡Listo para Empezar!

## Elige tu distro

Selecciona la distribución que mejor se adapte a ti.

## Prueba en Live USB

Verifica compatibilidad antes de instalar.

## Únete a la comunidad

Accede al soporte y recursos disponibles.

